



AKSESUAR

"Denim Deryasında, Aksesuar Dünyası"



"Accessories World in the Denim Ocean"

www.kmsaksesuar.com

2011



FİRMA TANITIMI

KMS Aksesuar, 1992 yılında, Kılıçoğlu Torna adıyla kurulmuş, 1994 yılında ise bugünkü ticari unvanını almıştır.

Bugün gelinen noktada toplam 10.000 m² kapalı alanda, en güncel teknolojileri kullanarak, tekstil sektörü başta olmak üzere; deri, ayakkabı, çanta, ambalaj, kırtasiye vb. sektörlerde kullanılan her türlü metal aksesuar ile bunları otomatik olarak çakan makinelerin üretimini gerçekleştirmektedir. Aksesuar konusunda şirketimizin aylık üretim kapasitesi 200 milyon adet civarındadır. Bu gücünün de bilincinde olarak yeni pazarlara açılmaya devam etmektedir.

Konusunda gerek teknik, gerekse piyasa koşulları doğrultusunda geniş bir bilgi birikimine sahip işgücü ve makine parkı ile donatılmış olan KMS Aksesuar; kendi alanlarında eğitimli ve uzman kadrosu ile çeşitli sektörlerde birçok firmaya hizmet vermektedir. KMS Aksesuar, yurtiçi ve yurt dışı piyasalara metal düğme, perçin, çıtçıt, kuşgözü, drop, etiket, toka, süs perçini, klikit ürünlerinden oluşan geniş seçeneğe sahip ürün grubunu yoğun teknolojiye dayalı olarak modern tesislerinde üretim servisi vermektedir.

KMS Aksesuar, faaliyetlerini yürütürken çevre ve toplum sağlığının korunmasına büyük önem vermekte ve bunun gereklerini ulusal ve uluslararası standartlara göre yerine getirmektedir. Müşterilerine kaliteli ürünler sunabilmek amacıyla üretimde Oeko-Tex 100, genel yönetim sisteminde de ISO 9001:2008 Kalite Yönetim Sistemi standartları doğrultusunda hareket etmektedir. Şirketimiz, kalite yönetim sistemini, zamanın şartlarına ve teknolojik gelişmelere uygun olarak sürekli iyileştirmektedir. Tüketici haklarının korunması gerçeği ile hareket eden firmamız, ürettiği tüm ürünlerin kalitesini en üst seviyeye taşıyabilmek için sürekli kendini yenileyen ve geliştiren bir kalite anlayışına sahiptir.

INTRODUCTION OF COMPANY

KMS Accessories, was established in 1992 under the name of Kılıçoğlu lathe, has got her present trade name in 1994.

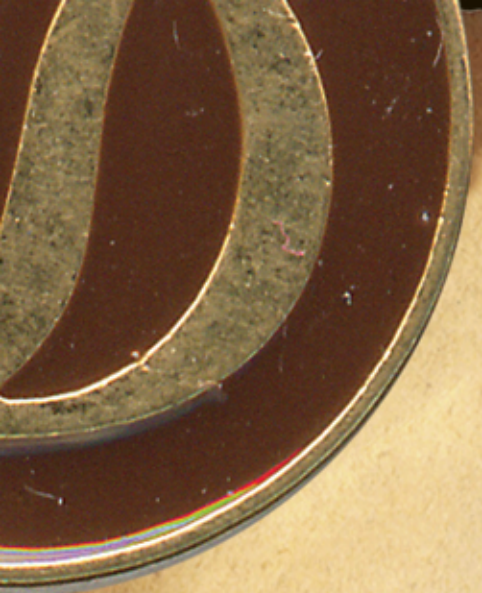
In the present situation, our company realizes the production of all kinds of metal accessories used in the sectors of leather, shoe, bag, packing, and stationery etc, particularly textile sector using the latest technologies on a total closed activity area 10.000 m². Monthly production capacity of our company in the matter of accessories is about 200 million pieces. Our establishment which is equipped with a high technology machinery and her trained and professional staff having an extensive knowledge in their subjects both in line with technical and market conditions; renders service to many companies in various sectors. Being conscious of this capacity, continues to access to the new markets.

KMS Accessories serves her product group of broad options consisting of metal trimmings, rivet, snap fastener, eyelet, ornamental rivet, label, clip, and ornamental rivet, press stud fastener products to domestic and abroad markets by producing in her modern facilities basing on latest technology.

KMS Accessories gives much importance to the protection of environmental and social health while implementing her activities and fulfills the requirements of that according to the national and international standards. Our company acts in the direction of Oeko-Tex 100 standards in production, ISO 9001:2000 Quality Management System in general management system as well for the purpose of being able to offer quality products to her customers. Our company permanently improves her quality management system in conformity with the conditions of the time and technological developments. KMS Accessories, who acts by the fact of protecting consumer rights, has a quality perception innovating and improving itself permanently in order to lead the quality of her products to the top level.







KMS AKSESUAR

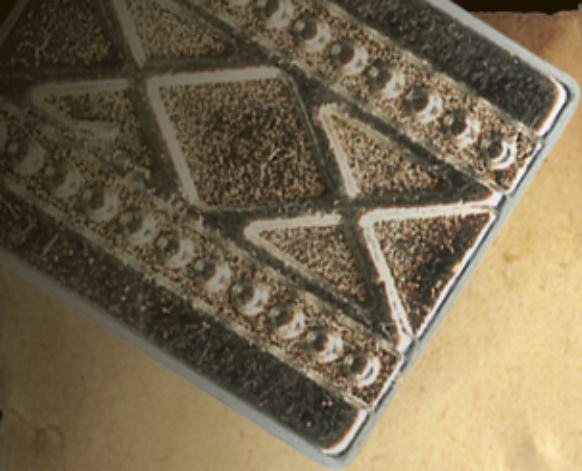
KMS ACCESSORIES





KMS AKSESUAR

KMS ACCESSORIES



KMS AKSESUAR

KMS ACCESSORIES



KMS AKSESUAR

KMS ACCESSORIES



KMS AKSESUAR

KMS ACCESSORIES



KMS AKSESUAR

KMS ACCESSORIES





URS 

Sertifika

Bu belge ile

KILIÇOĞLU MAKİNA VE TEKSTİL SAN. TİC. LTD. ŞTİ.
KAYABAŞI KÖYÜ BALIKLIDERE MEVKİİ NO. 88 ALTINŞEHİR-
KUÇUKKEKECE/İSTANBUL, Turkey

firmasının aşağıda belirtilen Kalite Sistemi standart şartlarını
sağlamış olduğu kanıtlanmıştır

ISO 9001:2008

Firmanın faaliyet alanı aşağıda belirtilmiştir

**METAL TEKSTİL AKSESUARLARI VE TEKSTİL AKSESUAR
MAKİNALARININ TASARIM, ÜRETİM VE SATIŞI**

Sertifika Numarası: 25304/A/0001/UK/TR
Basılma Tarihi: 10 Ocak 2007
Basılma Tarihi: 22 Şubat 2010 Baskı No: 3
Bitiş Tarihi: 21 Şubat 2013
Belgeyi Veren: 
Sertifika yöneticisi adına



HOHENSTEIN
Hohenstein Textile Testing Institute
GmbH & Co. KG
Schloss Hohentessen - 74303 Balingen - GERMANY
Institute of the International Association for Research and Testing in the Field of Textile Ecology

The company
KILIÇOĞLU MAKİNA VE TEKSTİL SAN. TİC. LTD. ŞTİ.
Kayabaşı Mahallesi Balıklidere Mevkii No. 88
34306 Başakşehir - İstanbul, TURKEY

It is granted authorization according to Oeko-Tex® Standard 100 to use the
Oeko-Tex® mark, based on our test report 10.0.74769

CERTIFICATE

**CONFIDENCE
IN TEXTILES**
Tested for harmful substances
according to Oeko-Tex® Standard 100
05.T.4698 Hohenstein

for the following articles:
**Accessories with metallic (zamac, brass) and electroplated
metallic (tin oxide, antise oxide) surfaces and white polyacetate.**

The results of the inspection made according to Oeko-Tex® Standard 100,
product class 1, have shown that the above mentioned goods meet the
human-ecological requirements of the standard presently established for
baby articles.
The certified articles fulfil the requirements of Annex XVII of REACH (incl.
the use of azo-dyes, nickel, etc.) as well as the American requirement
regarding total content of lead in children's articles (CPGIA, with the
exception of accessories made from glass).
The holder of the certificate, who has issued a conformity declaration
according to ISO 17050-1, is under an obligation to use the Oeko-Tex® mark
only in conjunction with products that conform with the sample initially tested.
This authorisation is valid until 31.03.2011
Balingen, 11.05.2010


Prof. Dr. Stefan Mecheels
Managing Director


Dipl.-Ing. JFH Elisabeth Weisheit
Head of Test Centre
Oeko-Tex® Standard 100



KILIÇOĞLU MAKİNA ve TEKSTİL SAN. TİC. LTD. ŞTİ.

Fabrika **Factory** Kayabaşı Mah. Balıklı Dere Mevkii Papatya Sk. No: 88 Başakşehir - İSTANBUL
Tel. **Tel.** +90 212. 691 11 31 (Pbx) **Web** **Web site** www.kmsaksesuar.com
Faks **Fax** +90 212. 691 07 59 **E-mail** **E-mail** info@kmsaksesuar.com

Mağaza **Branch** Keresteciler Sitesi Fatih Caddesi **Mağaza** **Branch** Süleymaniye Mah. Fuatpaşa Cad. No:27
Meşe Sokak No: 10 Merter - İSTANBUL **Mercan Beyazıt Fatih - İSTANBUL**
Tel. **Tel.** +90 212. 637 71 52 (Pbx) **Tel.** **Tel.** +90 212. 527 10 94
Faks **Fax** +90 212. 637 73 45 **Faks** **Fax** +90 212. 527 10 95

EGE BÖLGE MÜDÜRLÜĞÜ

Mağaza **Branch** Çamdibi Meriç Mah.MTK Sitesi 5745/1. Sk No 14 Bornova İZMİR
Tel. **Tel.** +90 232. 431 10 43
Faks **Fax** +90 232. 431 10 44